

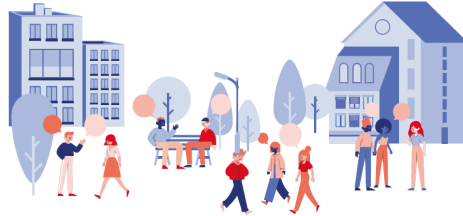


Regione Toscana



SECONDA INDAGINE SULL'INTEGRAZIONE DEI CITTADINI DI ORIGINE STRANIERA IN TOSCANA

Informazioni per gli operatori



Obiettivo generale: Realizzare un'indagine sui livelli di integrazione dei cittadini stranieri in Toscana

Obiettivi specifici:

- Dare voce ai cittadini con background migratorio
- Attivare la rete degli sportelli informativi per obiettivi comuni
- Sperimentare un sistema di monitoraggio periodico efficace e sostenibile che fornisca informazioni sui livelli di integrazione degli stranieri
- Migliorare la programmazione degli interventi
- Restituire informazioni e dati ai territori

INDAGINE APERTA FINO AL 30 SETTEMBRE 2024 (prorogata al 15 OTTOBRE)

COME COLLABORARE?

- Esporre e diffondere il materiale informativo (locandina, informazioni per operatori)
- Proporre ai propri utenti la compilazione del questionario**
- Invitare i contatti della propria rete territoriale a diffondere il questionario
- Utilizzare i propri canali di comunicazione (email, sito web, social) per diffondere il link al questionario

Per qualsiasi chiarimento o ulteriori informazione potete scrivere a ufficio.immigrazione@ancitoscana.it

QR CODE E LINK AL QUESTIONARIO ONLINE:



<https://bit.ly/integrazione2024>